



Vad är God och Nära vård?

God och nära vård - En reform för ett hållbart hälso- och sjukvårdssystem SOU 2020:19





SKR:s målbild för nära vård

En god och nära vård:

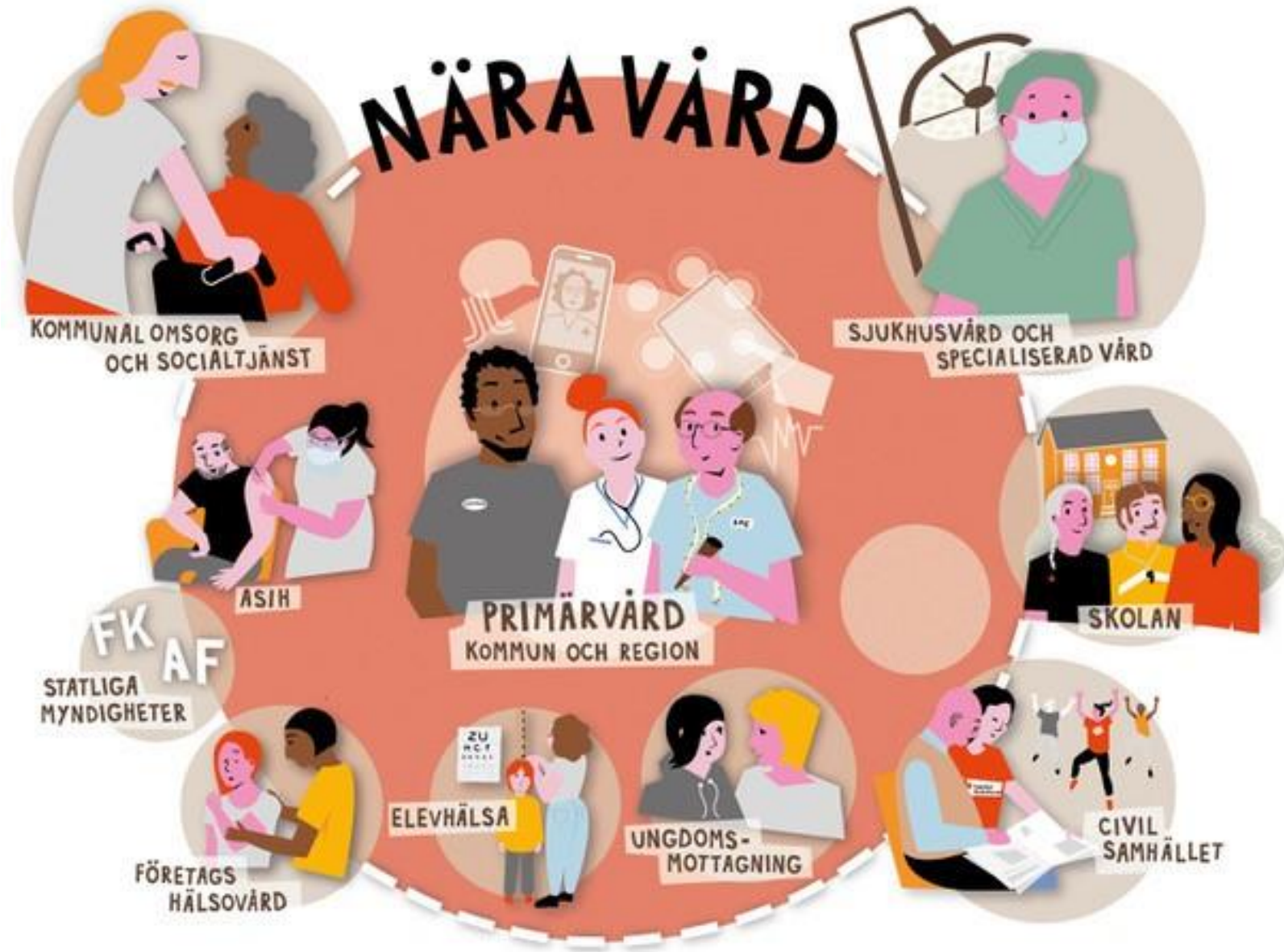
- utgår från individuella förutsättningar och behov.
- bygger på relationer, är hälsofrämjande, förebyggande och proaktiv.
- bidrar till jämlik hälsa, trygghet och självständighet och grundas i gemensamt ansvarstagande och tillit

God och nära vård

Omställningen berör hela hälso-och sjukvårdssystemet med primärvården som nav och individen är kärnan. Basen och navet för vården ska vara primärvården, som utförs av såväl regioner, kommuner som privata utförare.

I första hand berör alltså denna strategi samverkan mellan primärvården i Region Dalarna och länets kommuner, men dessa behöver också **samspele** med övrig hälso-och sjukvård, den kommunala omsorgen och socialtjänsten samt andra intressenter som behövs utifrån individens perspektiv. Det kan handla om skola, elevhälsa, ungdomsmottagningar, företagshälsovård, civilsamhället men även statliga myndigheter.

Således kan även andra aktörer inom vård, omsorg och hälsa involveras utifrån lokala förutsättningar.





Lokal plan för God och Nära vård

Dalarnas femton kommuner har alla skilda förutsättningar, behov både gällande kompetens, utveckling, resurser och samverkansformer.

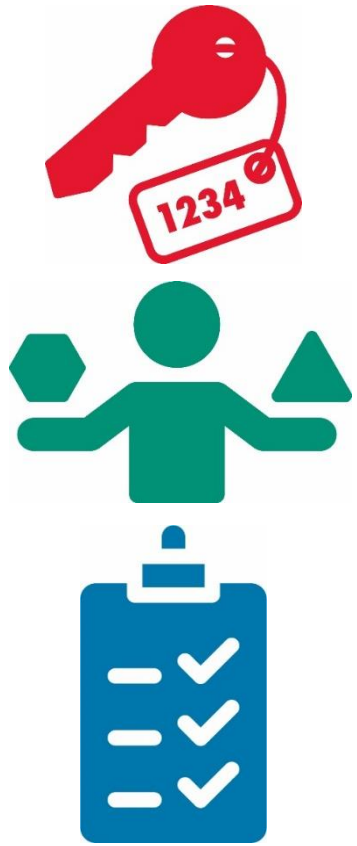
Det är därför viktigt att de enskilda kommunerna och Region Dalarnas verksamheter inom varje kommun, tillsammans, formulerar hur de vill arbeta i omställningsarbetet – genom en skriftlig lokal plan för God och nära vård.

Planen tas fram i en gemensam process av kommunens och regionens primärvård i den enskilda kommunen utifrån den lokala kontexten samt förutsättningarna för samverkan med fler aktörer.

Det är också möjligt att ta fram en gemensam lokal plan tillsammans i flera kommuner.



Uppföljning



1. Nyckeltal

2. Självskattning

3. Aktiviteter



Vilken målbild ska vi ha med God och nära vård i Falun?

Vår målbild Nära vård Falun:

Trygg medborgare, utgå från medborgarnas behov.
Relationsskapande, bygga broar, fylla de organisatoriska mellanrummen.

Proaktiva, hälsofrämjande och tillgängliga insatser.
Tillit till varandra, att vi alla gör vårt bästa för medborgaren.

Allas gemensamma ansvar



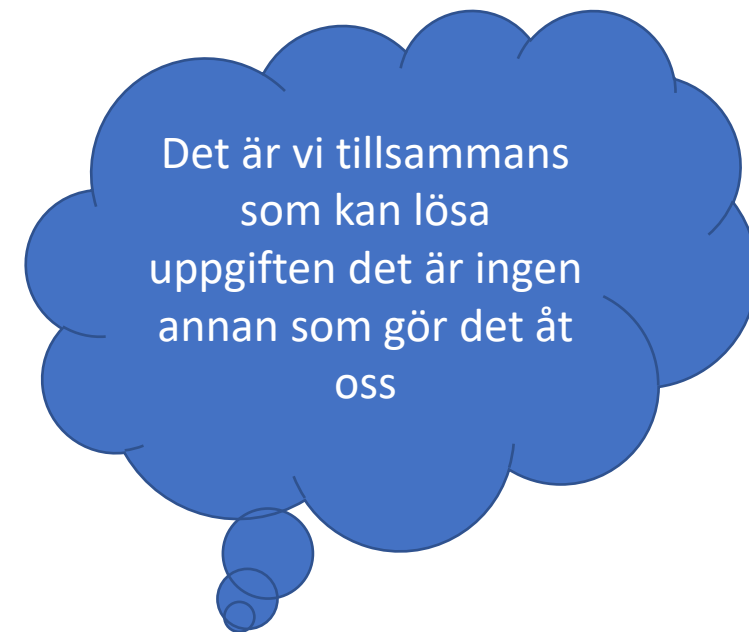
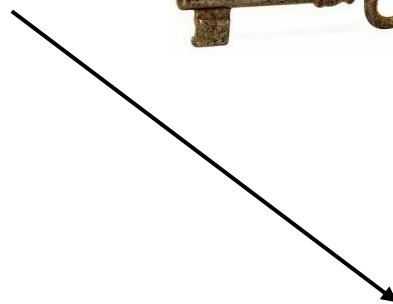
Lokal styrgrupp



F  LUN



Samarbete är en förutsättning och en nyckel



Ledarskap för God och nära vård



**LEDA OMSTÄLLNINGEN TILL
NÄRA VÅRD**

JAG TÄNKER HÅLLA UT

JAG VET VILKA DE ANDRA NYCKELPERSONERNA I MIN KONTEXT ÄR

JAG ÄR EN INFLUENCER SOM PÅVERKAR ANDRA

JAG INVOLVERAR INVÄNARE I OMSTÄLLNINGEN OCH GÖR DEN TILLSAMMANS MED DEM

JAG KAN LEDA STORSKALIG FÖRÄNDRING

JAG HAR ETT NÄTVERK DÄR JAG KAN HÄMTA KRAFT, STÖD OCH INSPIRATION

JAG HAR METODER OCH VERKTYG ATT ANVÄNDA UNDER OMSTÄLLNINGSSARBETET

STÄRKT OCH RUSTAD

Ledarskapsprogram Nära vård och omsorg 2021

Sveriges Kommuner och Regioner

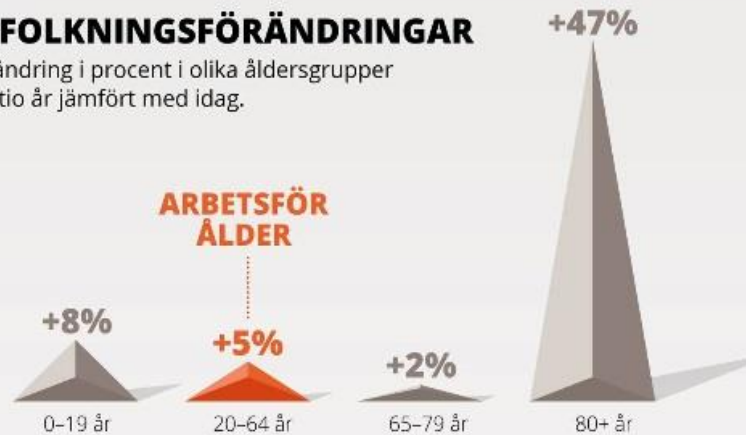
Planera för att räcka till alla



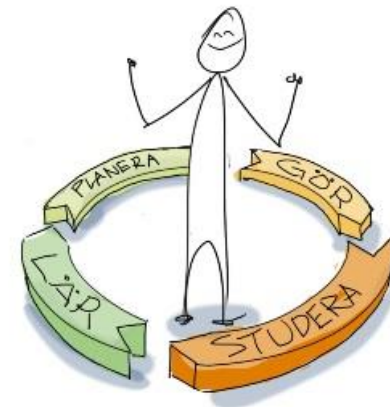
Det handlar om medarbetarna

BEFOLKNINGSFÖRÄNDRINGAR

Förändring i procent i olika åldersgrupper om tio år jämfört med idag.



Källa: SCB april 2019



Sveriges
Kommuner
och Regioner



Hur säkerställer vi att uppdraget blir verklighet nu och inte när det är för sent?

Vad vill befolkningen?

Våga börja – inte vänta

Samarbete över gränserna!

Hela individens behov

Samverkan



S
t
y
r
g
r
u
p
p



Mobilt team

Syfte och mål

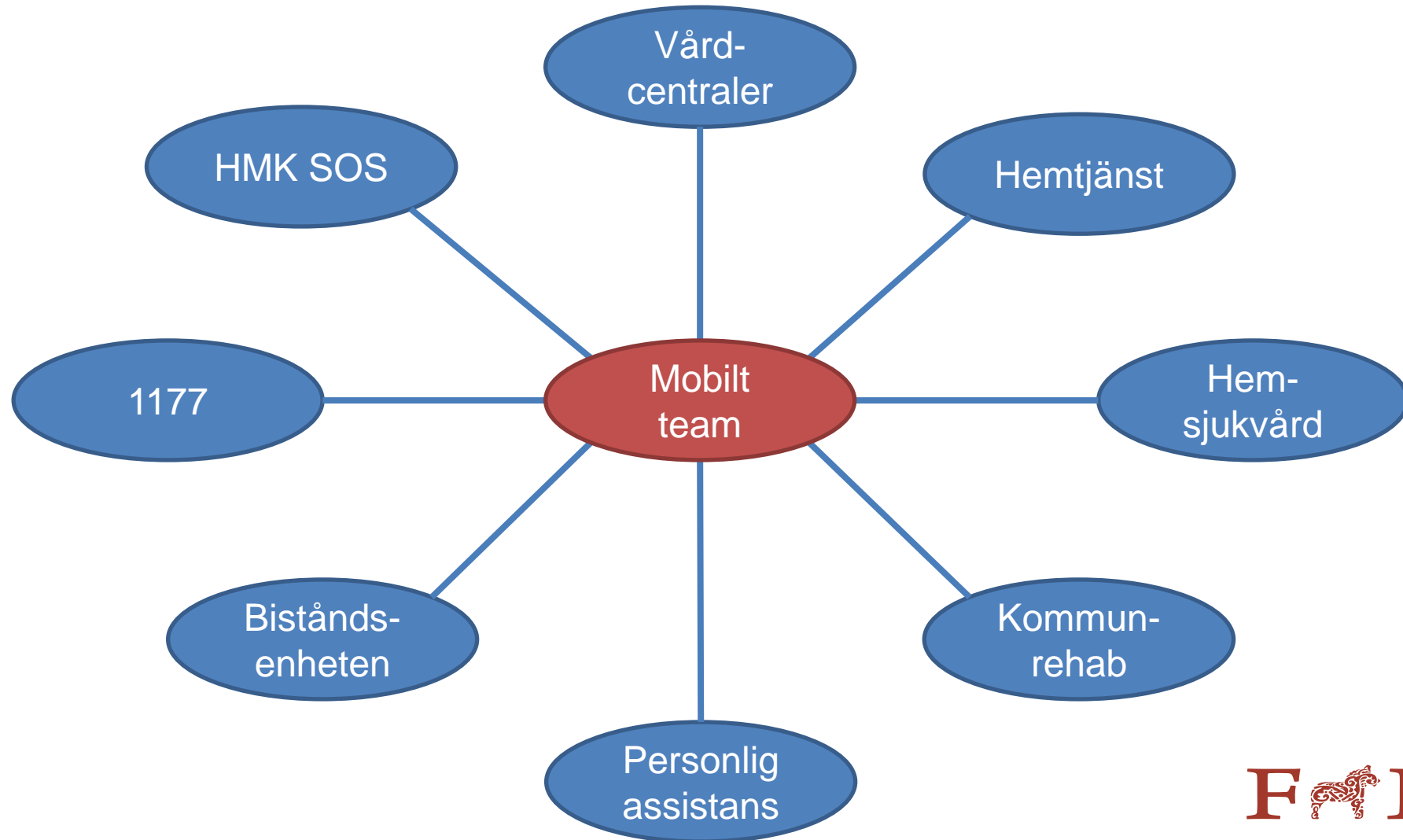
Syfte med mobilt team är att verka för god och nära vård med den enskilde individen i fokus.

Målet är att utgå från patientens behov och erbjuda en individanpassad sjukvård. Mobilt team ska samverka mellan olika professioner för att Falu kommuns äldre/multisjuka medborgare ska få rätt insats på rätt plats.



F LUN

Mobilt team samarbetar med alla



Insats/besök sker utifrån följande kriterier:

- Bedömning av sjuksköterska med möjlighet till läkarkontakt
- Hembesök av sjuksköterska och läkare till dem som har svårigheter att ta sig till vårdcentral
- Brådskande insatser där behov av bedömning finns samma dag eller senast dagen efter kontakt
- Akuta insatser ring 112



Exempel Pågående arbeten



God och nära vård

Undersköterska med särskilt uppdrag

- Undersköterskans grundkompetens lyfts fram
- Ser hela individens behov
- Stöttar kollegor i HSL arbetet
- Arbetar nära sjuksköterskorna samtidigt som de arbetar i omvårdnaden
- Utbildningsinsatser varje vecka på "Slottet" med sjuksköterskorna

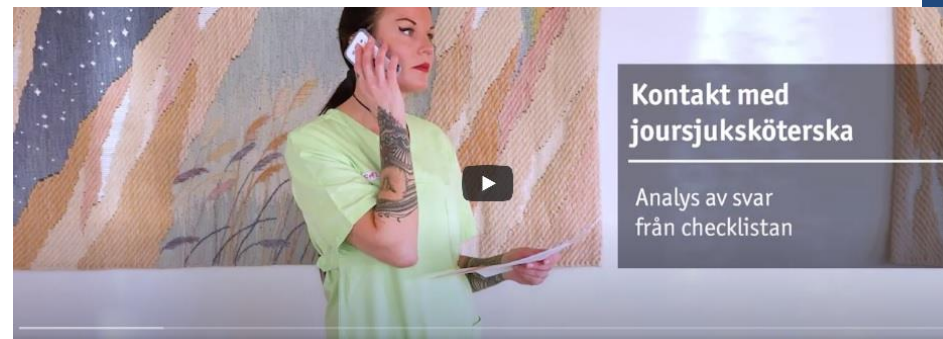


Exempel
Pågående
arbeten

Symtomlådan

Resultat

Sjuksköterskorna får bättre information efter att vi infört symtomlådan



Exempel
Pågående
arbeten

Hjärtstartare

- Installation av 103 hjärtstartare under våren 2022
- Instruktörsutbildning HLR
- Planering för utbildning i våra verksamheter



Hjärtsäkrad förvaltning i Falun

– ett steg i god och nära vård

God och nära vård räddar liv. Samtidig personal vid omvårdnadsförvaltningen i Falun kommun får nu under året utbildning i hjärt-lungräddning. Vid ett plötsligt hjärtstopp ska man kunna använda en hjärtstartare inom fem minuter.

Falun kommun är en mellanstor kommun i Sverige med cirka 60 000 invånare. Kommunen som arbetsgivare har cirka 5 000 anställda, varav nära 2 000 medarbetare jobbar inom omvårdnadsförvaltningen.

Våra verksamheter inom förvaltningen innefattar exempelvis både vård- och omsorgsböende, hemtjänst, LSS, socialpsykiatri, hemsjukvård, rehabilitering och Daglig verksamhet. Vi har många boende och brukare inom olika riskgrupper, och också många som besöker oss, säger verksamhetschef Johan Björklund.

Samtidig personal inom förvaltningen utbildas, eller vidareutbildas, nu i hjärt-lungräddning.

Det är flera olika personalgrupper i sitt yrke förväntas kunna ingripa vid plötsliga händelser som ett luftvägsstopp eller ett

hjärtstopp. Även de som inte har utbildning inom hälso- och sjukvård bör kunna ingripa vid ett plötsligt hjärtstopp.

Det långsiktiga målet är att utbilda och vidareutbilda olika personalgrupper inom kommunen löpande i hjärt-lungräddning, och i hur man använder en hjärtstartare. Utbildningsinsatserna är också viktiga och tydliga steg i God och nära vård, den överenskommen som Sveriges kommuner och regioner, SKR och staten har gjort för att vidareutveckla den nära vården. Individerna är i fokus med utgångspunkt i just den personens behov och resurser, vilket ger ett utökad samarbete mellan kommun, region och staten. En god, nära och samordnad vård som stärker hälsan är målet med omställningen som går just under namnet God och nära vård.



Nu placeras vi hjärtstartare på samtliga enheter hos oss, exempelvis äldreboenden, LSS-boenden, Daglig verksamhet och inom de olika hemtjänstgrupperna. Det är ett tydligt och viktigt steg i God och nära vård.

Samtliga hjärtstartare som placeras ut kommer att registreras i Hjärtstartarregistret och vara tillgängliga för alla. Det kan tyckas som en självklarhet att ha hjärtstartare placerade ute i våra verksamheter och att utbilda samtidig personal. Men vi vet idag att så ser det inte ut i de flesta kommuner. Därför är det här ett väldigt viktigt steg att ta. Att kombinera utbildning med hjärtstartare kommer att rädda fler liv, det är jag övertygad om, och det gör mig väldigt glad. Jag hoppas att det här ska sprida ringar på vattnet och att alla kommuner kommer att agera på samma sätt.

Fakta Falun kommun

- Falun är reserestad i Dalarna och Dalarnas största kommun med cirka 60 000 invånare.
- Falun är en del av Falun Gästriklandsregionen med 166 000 invånare.
- Falun kommun omfattar ett stort geografiskt område: 2 276 km².
- Falun fick sina stadsrättigheter 1641 och var då Sveriges näst största stad.
- Falun med sitt gravandskap, stadsandskap och bebyggandandskap är listad på UNESCOs världsarvslista sedan 2001
- Faluns hoppbackar utgör ett känt landmärke.
- Falun har en levande stadskärna med mer än 200 butiker, gallerior, restauranger och caféer.
- Falun har ställt värld för såd-VM fyra gånger. Senast gången var 2015.